

Vernetzung und Digitalisierung im Verein



*Das Vereinsleben wird
immer digitaler*

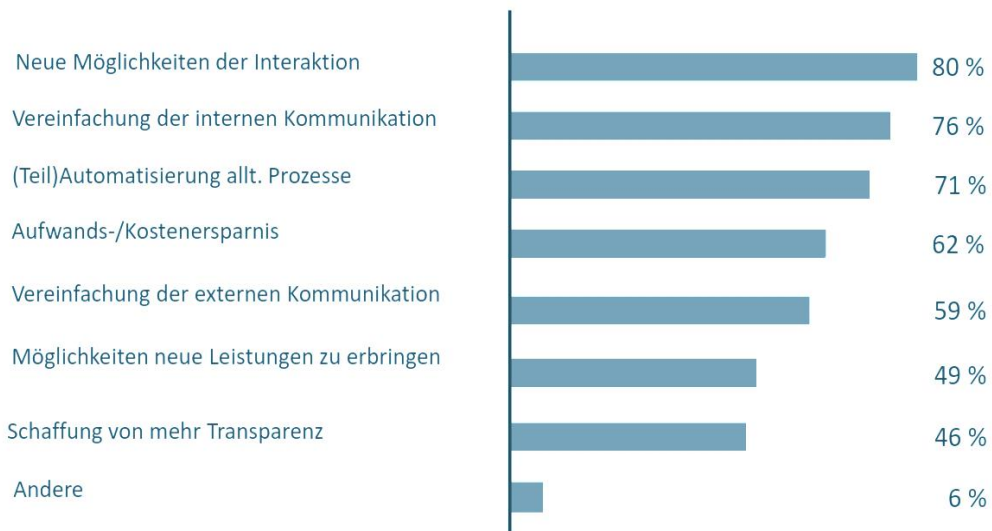
*Wie erleben Sie diese
Umstellung?*



Vorteile ?

Studie: Horak/Baumüller 2018 Erwartete Vorteile

Umfrage des Österreichischen Controller-Institut (ÖCI) in Kooperation mit Contrast EY Management-Consulting im ersten Halbjahr 2017, angeschrieben 1000 NPO, beantwortet N = 82.



Nachteile ?

Studie: Horak/Baumüller 2018 Erwartete Nachteile



Welche Mittel nutzen Sie im Verein ?



Im täglichen Gebrauch:

- *Messenger*
- *Telefon*
- *Mail*
- *persönliche Ansprache*

Zeitweise:

- *Videokonferenz*
- *Präsenztreffen*
- *Beratung*

1

Was ist...

ein paar Hintergrundinfo's





*...der Unterschied zwischen
einem geschlossenen und
einem offenen System?*





Gated Community (geschlossenes System)

z.B. WhatsApp, Facebook, Signal, Threema



Förderiertes Netzwerk

z.B. Element (Matrix) oder Quicksy (Jabber/XMPP)



*...so problematisch am
Datenschutz amerikanischer
Unternehmen?*



z. B. FISA 702, EO12.333, Cloud Act und Patriot Act

Vorrang vor europäischen Gesetzen.

Jederzeit auf der ganzen Welt gültig, auch in Europa.

Für jedes System, das unter Kontrolle einer US-Firma steht.

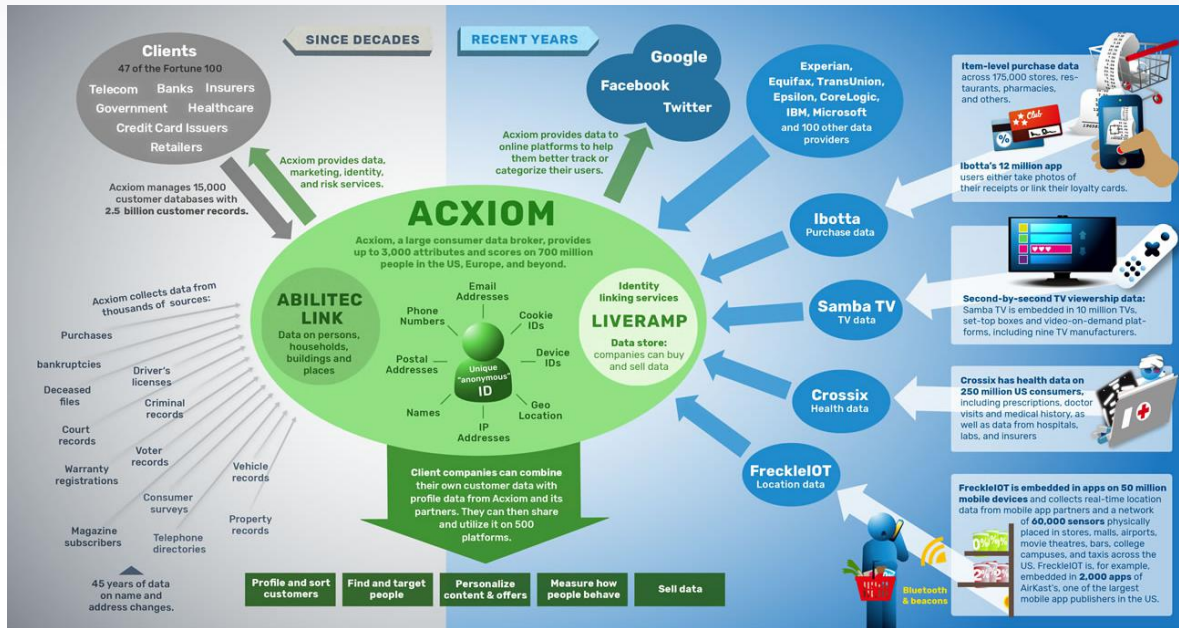
Keine Rechtsbehelfe oder Transparenz

Amerika first - Business first spätestens seit

Trump



Was macht man mit unseren Daten?



© Cracked Labs DC BY-SA 4.0, April/May 2017. Disclaimer: the mentioned companies typically keep information about their activities secret. This illustration is based on publicly available information, mainly the companies' own statements. Every effort has been made to accurately interpret and represent the companies' activities, but we cannot accept any liability in the case of eventual errors. Sources: Acxiom website, press releases, brochures, annual reports, and response to US congress inquiry. Liveramp website, brochures, press releases, presentations. Ibotta website. Crossix website, press releases. FreckleIoT press releases. For details about the sources see the report "Corporate Surveillance in Everyday Life".

Was macht man mit unseren Daten?



Was macht man mit unseren Daten?

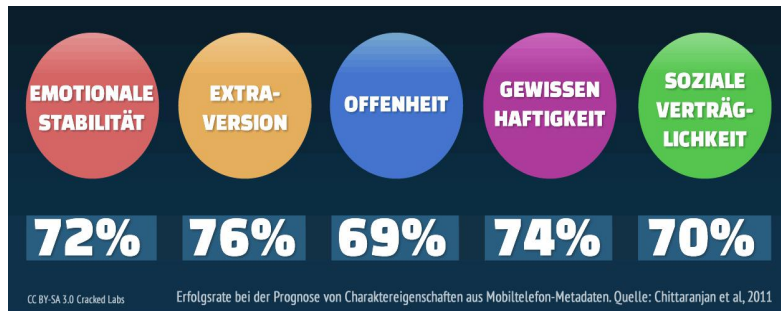
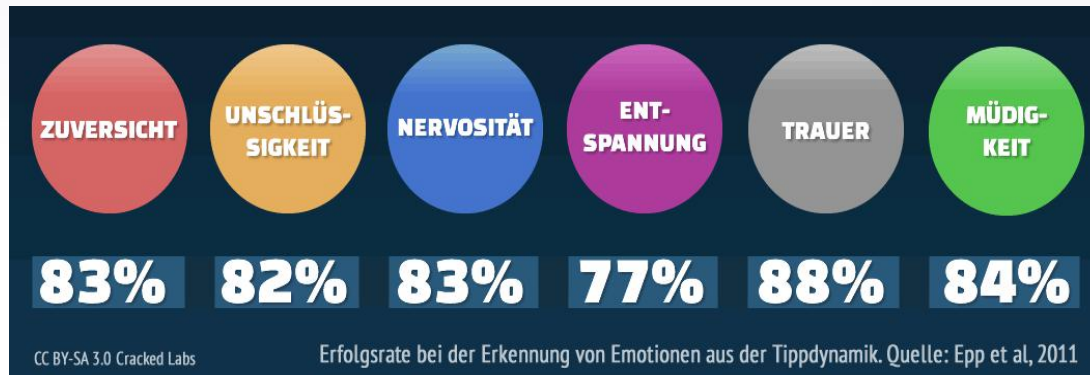
Eigenschaft	Zuverlässigkeit der Prognose	Was wurde genau untersucht?
Ethnischer Hintergrund	95%	Kaukasisch oder Afro-Amerikanisch?
Geschlecht	93%	Männlich oder weiblich?
Sexuelle Orientierung I	88%	Schul? (sic)
Politische Einstellung	85%	Liberal oder konservativ?
Religion	82%	Christlich oder muslimisch?
Sexuelle Orientierung II	75%	Lesbisch?
Nikotinkonsum	73%	Raucher/Raucherin?
Alkoholkonsum	70%	Trinkt Alkohol?
Beziehung	67%	Single oder in einer Beziehung?
Drogenkonsum	65%	Konsumiert Drogen?
Trennungskind	60%	Eltern im Alter von 21 getrennt?

Erfolgsraten bei der Prognose von Persönlichkeitseigenschaften aus Facebook-Likes. Quelle: Kosinski et al, 2013

CC BY-SA 3.0 Cracked Labs



Was macht man mit unseren Daten?



Was macht man mit unseren Daten?

Sparkassendirektversicherung

Der Gesamt-Score besteht aus vier Unter-Scores, der Ausgangswert ist jeweils 100.

Gesamt-Score

Berechnungsregeln

40 % Fahrweise

- Starkes Beschleunigen* oder starkes Bremsen** führt zu einem „Ereignis“
- Die ersten beiden „Ereignisse“ führen zu jeweils 20 Punkten Abzug, weitere „Ereignisse“ zu jeweils 10 Punkten Abzug (auf 100 km umgerechnet)

30 % Geschwindigkeit

- „Ereignis“: Überschreitung der vorgegebenen Geschwindigkeit um 20 %, mindestens 10 km/h
- „Ereignis“ aber erst dann, wenn zwei Messungen hintereinander eine Überschreitung feststellen (also innerhalb 30 Sekunden), damit Ausschließen kurzzeitiger Überschreitungen
- Jeder „km zu schnell“ auf 100 km führt zu 20 Punkten Abzug
- Beispiel: 2 „km zu schnell“ auf einer 200-km-Fahrt führen zu einem Abzug von 20 Punkten und damit zu einem Unter-Score für Geschwindigkeit von 80

20 % Nachtfahrt

- Nachtfahrten sind Fahrten zwischen 23 Uhr und 5 Uhr
- Der Anteil der Nachtfahrten in km an der Zahl der gefahrenen Gesamt-km definiert den Abschlag bei diesem Score
- Beispiel: Eine Fahrt von 200 km, davon 20 km nach 23 Uhr bedeuten einen Abschlag von 10 und damit einen Unter-Score für Nachtfahrten von 90

10 % Stadtfahrt

- Stadtfahrten sind definiert als Fahrten in Gebieten mit Geschwindigkeitsbegrenzung von 50 km/h oder weniger
- Score-Berechnung wie bei Nachtfahrten

* mehr als 0,235 g = 2,3 m/s² ** mehr als 0,286 g = 2,8 m/s²



Zusammenfassung

*Datensammlung macht uns gläsern
Wir werden vorhersagbar und beeinflussbar
Unser Verhalten verändert sich negativ
Durch Smartphones sind wir 24 Stunden / 7 Tage
die Woche im Fokus
Dies hat massive Auswirkungen auf Demokratie,
sozialen Zusammenhalt und Zivilgesellschaft*



Was können wir tun?

ein paar Vorschläge



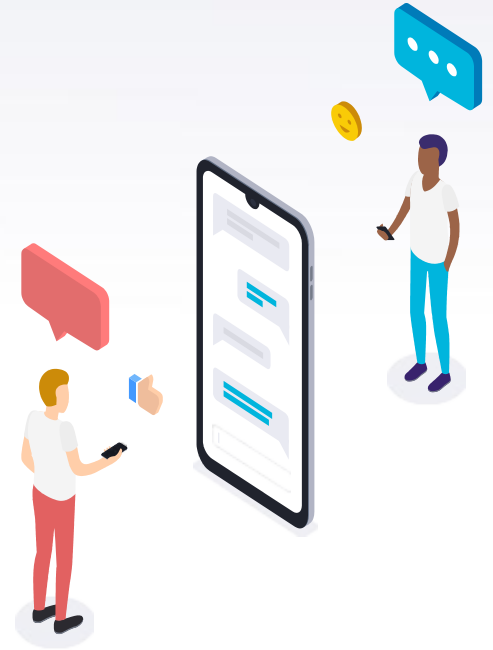
Beispiel: Messenger

WhatsApp

Proprietäres und geschlossenes System, keine Transparenz, kein Datenschutz, Geschäftemacherei mit gesammelten Daten

Element/Quicksy

Offenes und förderiertes, freies System, volle Transparenz, je nach Einstellung des Betreibers voller Datenschutz, echte E2E Verschlüsselung



WhatsApp

*Haben Sie den neuen AGB *) vom Jahresanfang schon zugestimmt?*

**) Die Nutzerinnen und Nutzer werden von WhatsApp mit intransparenten Bedingungen für eine weitreichende Datenweitergabe konfrontiert. Gleichzeitig wird behauptet, die beschriebenen Verarbeitungen würden tatsächlich gar nicht ausgeführt, um sie dann zu einem späteren Zeitpunkt schrittweise auf Grundlage des auf Zustimmung der Nutzerinnen und Nutzer gegründeten Rechtsrahmens umzusetzen.*

Auszug aus der Pressemitteilung des HmbBfDI vom 11. Mai 2021

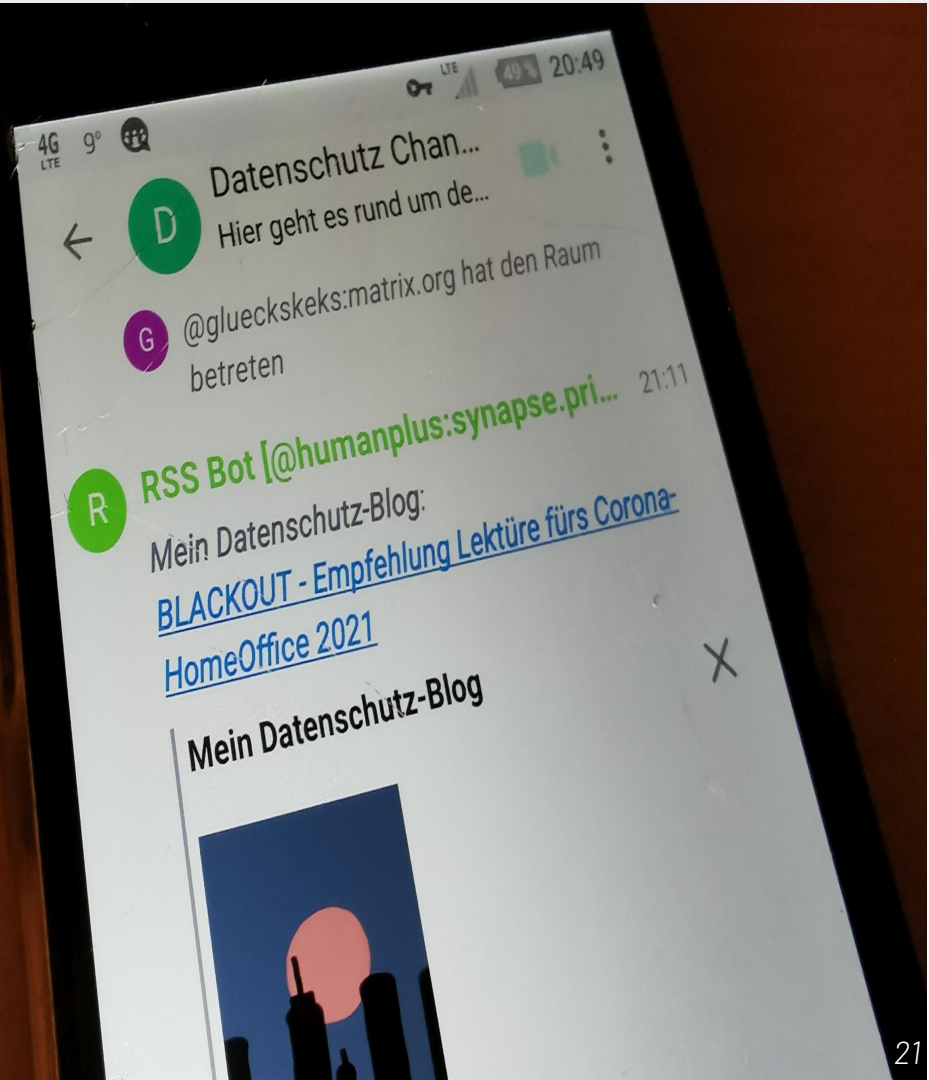


Element

Im Grunde kann jeder MatrixServer seine Nutzer auf jedem anderen MatrixServer der ganzen Welt bedienen.

Gruppenchat's und Videotelefonie sind möglich (verschlüsselt)

Open Source!



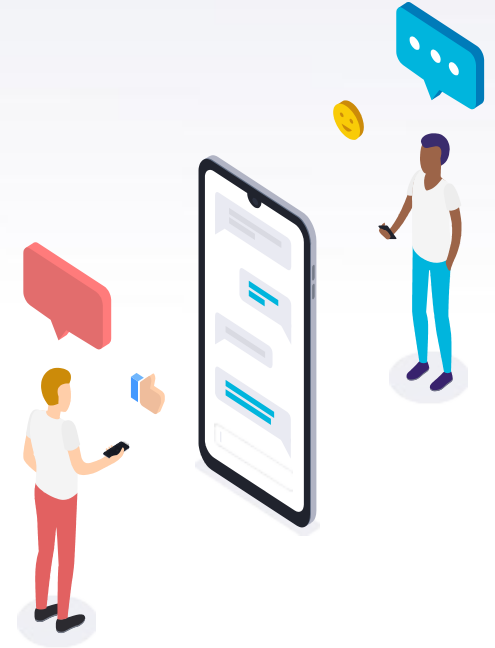
Beispiel: Videokonferenzen

Zoom/WebEx/Teams usw.

Proprietäres und geschlossenes System, keine Transparenz, kein verlässlicher Datenschutz, Geschäftemacherei mit gesammelten Daten

Jitsi/BigBlueButton

Offenes und freies System, volle Transparenz, je nach Einstellung des Betreibers voller Datenschutz, echte E2E Verschlüsselung



Was ist zu beachten?



Barrierefreiheit

Ist bei den meisten Tools in verschiedenen Ausprägungen Standard.

Meist lassen sich Barrieren mit Einstellungen beheben oder Module nachrüsten.

Einfachheit

Die Bedienbarkeit sollte eingängig, simpel und leicht zu erlernen sein.

Geläufige Symbole und wiederkehrende Handlungen helfen beim täglichen Umgang

Datenschutz

*allgemeine Ausgangslage:
Selbsthilfe = Sensible Daten
Tools müssen DSGVO konform sein (vgl. [Liste der Berliner DSB](#)), sonst drohen erhebliche Bußgelder.*

Konferenzsysteme



Zoom

US-Unternehmen, unterliegt FISA und anderen Überwachungsgesetzen, trotz EU-Servern voller Zugriff durch US-Behörden

Cisco Webex

US-Unternehmen, unterliegt FISA und anderen Überwachungsgesetzen, trotz EU-Servern voller Zugriff durch US-Behörden

MS Teams

US-Unternehmen, unterliegt FISA und anderen Überwachungsgesetzen, trotz EU-Servern voller Zugriff durch US-Behörden

GoToMeeting

US-Unternehmen, unterliegt FISA und anderen Überwachungsgesetzen, trotz EU-Servern voller Zugriff durch US-Behörden

Jitsi

OpenSource, kann DSGVO konform betrieben werden (z.B. meet.ffmuc.net)
Leistungsfähig, in Zusammenspiel mit OpenSlides für sehr große Einsätze

BigBlueButton

OpenSource, kann DSGVO konform betrieben werden (z.B. senfcall.de)
Bietet Arbeitsgruppen, gemeinsames Bearbeiten von Dokumenten, Untertitel...

Danke

für Ihre Aufmerksamkeit

Sie finden uns und weitere Info's:

- mv-selbsthilfe.de
- crackedlabs.org

